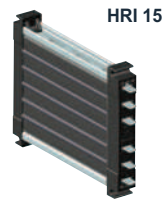
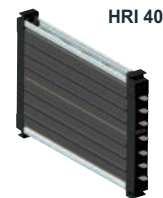
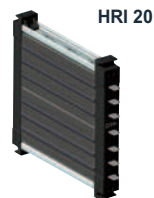


Heizregister Industrie (HRI)



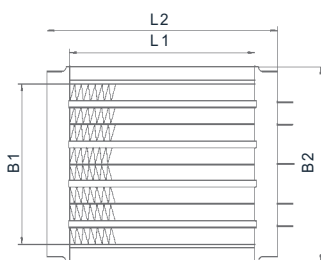
Typ (Ausführung HRI)		HRI 04 25/18	HRI 04 25/22	HRI 15 15/18	HRI 15 15/22	HRI 06 10/18	HRI 06 10/22
Nennspannung	V	230	230	230	230	230	230
Max. Einschaltstrom bei 230V	A	16	16	8	8	7	7
Max. Heizleistung bei 6 m/s	W	1900	2400	1050	1350	850	1100
Volumenstrom bei 6 m/s	V (m ³ /h)	195	195	125	125	130	130
Abmessungen Länge1 x Breite1	mm	150,6 x 73,8	150,6 x 73,8	96 x 73,8	96 x 73,8	150,6 x 46,4	150,6 x 46,4
Abmessungen Länge2 x Breite2	mm	—	—	—	—	174,6 x 64,4	174,6 x 64,4
Abmessungen Länge2 x Breite3	mm	174,6 x 100,5	174,6 x 100,5	120 x 100,5	120 x 100,5	174,6 x 70,5	174,6 x 70,5
Heizkreise		5	5	5	5	2	2
Differenzdruck bei 6 m/s	Pa	90	90	90	90	95	95



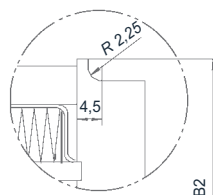
Typ (Ausführung HRI)		HRI 20 12/18	HRI 20 12/22	HRI 40 20/18	HRI 40 20/22
Nennspannung	V	230	230	230	230
Max. Einschaltstrom bei 230V	A	8	8	14	14
Max. Heizleistung bei 6 m/s	W	1150	1500	1700	2100
Volumenstrom bei 6 m/s	V (m ³ /h)	167	167	260	260
Abmessungen Länge1 x Breite1	mm	96 x 92,8	96 x 92,8	150,6 x 92,8	150,6 x 92,8
Abmessungen Länge2 x Breite2	mm	120 x 107,7	120 x 107,7	174,6 x 107,7	174,6 x 107,7
Abmessungen Länge2 x Breite3	mm	—	—	—	—
Heizkreise		4	4	4	4
Differenzdruck bei 6 m/s	Pa	80	80	90	90



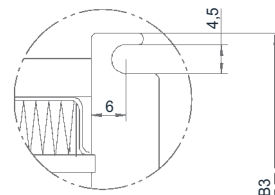
Optional: Montagerahmen aus temperaturbeständigem Kunststoff zur sicheren Befestigung von PTC Heizregistern. Integration eines Temperaturbegrenzers möglich. Kundenspezifische Sondergrößen auf Anfrage.



Industrie Ausführung HRI



Gehäusevariante 1



Gehäusevariante 2

